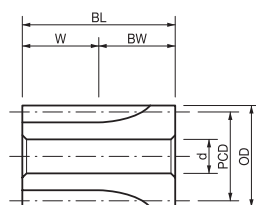
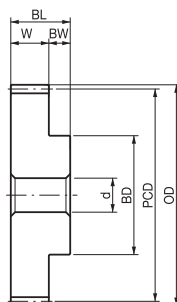


# SANKO 標準平歯車

## モジュール1



形状: RB



形状: B

共通仕様	
精度等級	JIS N8級(旧JIS4級)
歯形	並歯
圧力角	20°
材料	S45C 相当

※黒染処理は施していません

カタログ品番	モジュール	歯数	形状	基準円直径 PCD	歯先円直径 OD	ボス径 BD	歯幅 W	ボス長さ BW	ボス全長 BL	穴径 d	質量 kg
MSB1-15	モジュール 1	15	RB	15	17	17	10	20	30	6	0.039
MSB1-16		16	RB	16	18	18	10	20	30	6	0.045
MSB1-17		17	RB	17	19	19	10	20	30	6	0.051
MSB1-18		18	RB	18	20	20	10	20	30	6	0.059
MSB1-19		19	RB	19	21	21	10	20	30	6	0.068
MSB1-20		20	B	20	22	16	10	10	20	6	0.035
MSB1-21		21	B	21	23	17	10	10	20	6	0.038
MSB1-22		22	B	22	24	18	10	10	20	6	0.044
MSB1-23		23	B	23	25	18	10	10	20	6	0.047
MSB1-24		24	B	24	26	20	10	10	20	6	0.054
MSB1-25		25	B	25	27	20	10	10	20	6	0.057
MSB1-26		26	B	26	28	22	10	10	20	6	0.066
MSB1-27		27	B	27	29	22	10	10	20	6	0.07
MSB1-28		28	B	28	30	22	10	10	20	6	0.072
MSB1-29		29	B	29	31	24	10	10	20	6	0.082
MSB1-30		30	B	30	32	25	10	10	20	8	0.084
MSB1-32		32	B	32	34	26	10	10	20	8	0.094
MSB1-34		34	B	34	36	26	10	10	20	8	0.12
MSB1-35		35	B	35	37	26	10	10	20	8	0.125
MSB1-36		36	B	36	38	28	10	10	20	8	0.13
MSB1-38		38	B	38	40	32	10	10	20	8	0.14
MSB1-40		40	B	40	42	35	10	10	20	8	0.16
MSB1-42		42	B	42	44	35	10	10	20	8	0.17
MSB1-44		44	B	44	46	35	10	10	20	8	0.18
MSB1-45		45	B	45	47	35	10	10	20	8	0.19
MSB1-46		46	B	46	48	35	10	10	20	8	0.2
MSB1-48		48	B	48	50	35	10	10	20	8	0.21
MSB1-50		50	B	50	52	35	10	10	20	8	0.22
MSB1-52		52	B	52	54	35	10	10	20	8	0.23
MSB1-54		54	B	54	56	35	10	10	20	8	0.24
MSB1-55		55	B	55	57	35	10	10	20	8	0.25
MSB1-56		56	B	56	58	35	10	10	20	8	0.26
MSB1-58	58	B	58	60	35	10	10	20	8	0.27	
MSB1-60	60	B	60	62	35	10	10	20	8	0.3	
MSB1-62	62	B	62	64	40	10	10	20	8	0.32	
MSB1-64	64	B	64	66	40	10	10	20	8	0.35	
MSB1-65	65	B	65	67	40	10	10	20	8	0.36	
MSB1-66	66	B	66	68	40	10	10	20	8	0.38	
MSB1-68	68	B	68	70	40	10	10	20	8	0.4	
MSB1-70	70	B	70	72	40	10	10	20	8	0.42	
MSB1-72	72	B	72	74	40	10	10	20	8	0.42	
MSB1-75	75	B	75	77	40	10	10	20	8	0.44	
MSB1-76	76	B	76	78	40	10	10	20	8	0.45	
MSB1-80	80	B	80	82	40	10	10	20	8	0.49	

※ご要望に応じた、軸穴加工、キー加工、止めねじ加工を承ります。別途、お問い合わせください。