

SANKO 丸ラック(S45C)

モジュール1~3

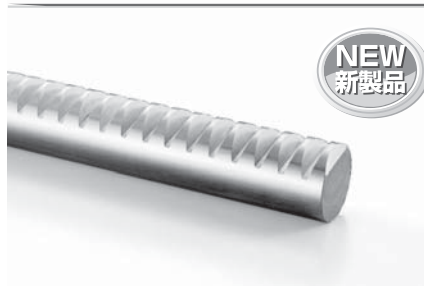


共通仕様	
精度等級	N8級(旧JIS4級)
歯形	並歯
圧力角	20°
材料	S45C
熱処理	歪取り焼鈍
歯面硬度	95HRB以下

カタログ品番	モジュール	山数	全長 L	外径 d	かみ合い 高さ D	質量 kg
MFO1-300	1	95	305	10 Ø	9	0.17
MFO1-500	1	159	505	10 Ø	9	0.27
MFO1.5-300	1.5	63	305	15 Ø	13.5	0.39
MFO1.5-500	1.5	105	505	15 Ø	13.5	0.67
MFO2-300	2	47	305	20 Ø	18	0.70
MFO2-500	2	79	505	20 Ø	18	1.20
MFO2-1000	2	159	1010	20 Ø	18	2.40
MFO2.5-300	2.5	38	305	25 Ø	22.5	1.12
MFO2.5-500	2.5	63	505	25 Ø	22.5	1.90
MFO2.5-1000	2.5	127	1010	25 Ø	22.5	3.80
MFO3-300	3	31	305	30 Ø	27	1.60
MFO3-500	3	52	505	30 Ø	27	2.70
MFO3-1000	3	105	1010	30 Ø	27	5.40

SANKO ステンレス丸ラック

モジュール1~3



共通仕様	
精度等級	N9級(旧JIS5級)
歯形	並歯
圧力角	20°
材料	SUS303

カタログ品番	モジュール	山数	全長 L	外径 d	かみ合い 高さ D	質量 kg
MFOS1-300	1	95	305	10 Ø	9	0.17
MFOS1-500	1	159	505	10 Ø	9	0.27
MFOS1.5-300	1.5	63	305	15 Ø	13.5	0.39
MFOS1.5-500	1.5	105	505	15 Ø	13.5	0.67
MFOS2-300	2	47	305	20 Ø	18	0.70
MFOS2-500	2	79	505	20 Ø	18	1.20
MFOS2-1000	2	159	1010	20 Ø	18	2.40
MFOS2.5-300	2.5	38	305	25 Ø	22.5	1.12
MFOS2.5-500	2.5	63	505	25 Ø	22.5	1.90
MFOS2.5-1000	2.5	127	1010	25 Ø	22.5	3.80
MFOS3-300	3	31	305	30 Ø	27	1.60
MFOS3-500	3	52	505	30 Ø	27	2.70
MFOS3-1000	3	105	1010	30 Ø	27	5.40