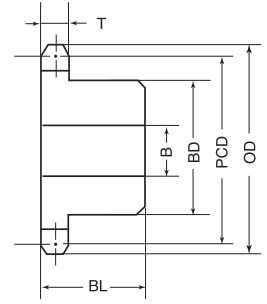


SANKO B型 スプロケット



T35

T=4.3

歯数	外径 OD	ピッチ径 P.C.D	歯底円直径	軸孔径B		ボ ス		概略重量
				下孔	最大	径BD	長サBL	
9	32	27.85	22.77	8	10	18	20	0.05
10	34	30.82	25.74	8	10	20	20	0.06
11	38	33.81	28.73	8	10	20	20	0.08
12	40	36.80	31.72	8	14	27	20	0.09
13	44	39.80	34.72	9	14	27	20	0.10
14	47	42.80	37.72	9	18	32	20	0.14
15	50	45.81	40.73	9	20	34	20	0.16
16	53	48.82	43.74	9	20	37	20	0.19
17	56	51.84	46.76	11	25	40	20	0.22
18	59	54.85	49.77	11	25	43	20	0.24
19	62	57.87	52.79	11	28	46	20	0.28
20	65	60.89	55.81	11	30	49	20	0.32
21	68	63.91	58.83	11	32	50	20	0.35
22	71	66.93	61.85	11	35	56	20	0.40
23	75	69.95	64.87	11	38	60	20	0.57
24	78	72.97	67.89	11	38	60	25	0.59
25	81	76.00	70.92	11	38	60	25	0.60
26	84	79.02	73.94	11	38	60	25	0.60
27	87	82.05	76.97	11	38	60	25	0.60
28	90	85.07	79.99	11	38	60	25	0.62
29	93	88.10	83.02	11	38	60	25	0.63
30	96	91.12	86.04	11	38	60	25	0.65
31	99	94.15	89.07	11	38	60	25	0.65
32	102	97.18	92.10	11	38	60	25	0.65
33	105	100.20	95.12	11	38	60	25	0.68
34	108	103.23	98.15	11	38	60	25	0.70
35	111	106.26	101.18	11	38	60	25	0.73
36	114	109.29	104.21	11	38	60	35	0.89
37	117	112.32	107.24	11	38	60	35	0.91
38	120	115.34	110.26	11	38	60	35	0.93
39	123	118.37	113.29	11	38	60	35	0.95
40	126	121.40	116.32	11	38	60	35	0.97
42	132	127.46	122.38	12	40	63	35	1.12
44	138	133.52	128.44	12	40	63	35	1.16
45	142	136.55	131.47	12	40	63	35	1.30
46	144	139.58	134.50	12	40	63	35	1.32
48	151	145.64	140.56	12	40	63	35	1.51
50	157	151.69	146.61	12	40	63	35	1.55
54	169	163.82	158.74	12	40	63	35	1.65
60	187	182.00	176.92	12	40	63	35	1.82

○B型の歯数9～40までは材質機械構造用炭素鋼で歯先硬化を施しています。
○B型の歯数41～60までは材質SS400の溶接構造です。

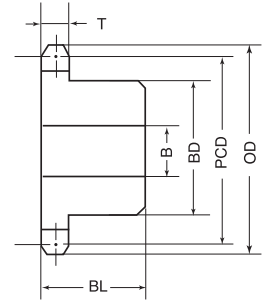
T40

T=7.2

歯数	外径 OD	ピッチ径 P.C.D	歯底円直径	軸孔径B		ボ ス		概略重量
				下孔	最大	径BD	長サBL	
9	42	37.13	29.18	9	13	24	25	0.18
10	46	41.10	33.15	9	16	28	25	0.20
11	50	45.08	37.13	10	16	30	25	0.20
12	55	49.07	41.12	10	18	34	25	0.25
13	59	53.07	45.12	13	20	38	25	0.25
14	63	57.07	49.12	13	25	42	25	0.30
15	67	61.08	53.13	13	28	46	25	0.35
16	71	65.10	57.15	13	30	50	25	0.40
17	75	69.12	61.17	13	32	54	30	0.55
18	79	73.14	65.19	13	32	54	30	0.60
19	83	77.16	69.21	13	32	54	30	0.65
20	87	81.18	73.23	14	35	56	40	0.75
21	91	85.21	77.26	14	35	56	40	0.80
22	95	89.24	81.29	14	35	56	40	0.90
23	99	93.27	85.32	14	35	56	40	1.00
24	103	97.30	89.35	14	35	56	40	1.10
25	108	101.33	93.38	14	35	56	40	1.15
26	112	105.36	97.41	14	35	56	40	1.20
27	116	109.40	101.45	14	45	65	40	1.25
28	120	113.43	105.48	14	45	65	40	1.30
29	124	117.46	109.51	14	45	65	40	1.40
30	128	121.50	113.55	14	45	65	40	1.50
31	132	125.53	117.58	14	45	65	40	1.70
32	136	129.57	121.62	14	45	65	40	1.70
33	140	133.61	125.66	14	45	65	40	1.75
34	144	137.64	129.69	14	45	65	40	1.75
35	148	141.68	133.73	14	45	65	40	1.75
36	153	145.72	137.77	17	45	67	35	1.80
37	157	149.75	141.80	17	45	67	35	1.85
38	161	153.79	145.84	17	45	67	35	1.90
39	165	157.83	149.88	17	45	67	35	1.96
40	169	161.87	153.92	17	45	67	35	2.03
42	177	169.94	161.99	17	45	67	35	2.14
44	185	178.02	170.07	17	45	67	35	2.20
45	189	182.06	174.11	17	45	67	35	2.27
46	193	186.10	178.15	17	45	67	35	2.35
48	201	194.18	186.23	17	45	67	35	2.46
50	209	202.26	194.31	17	45	67	35	2.60
54	226	218.42	210.47	17	45	67	35	2.90
60	250	242.66	234.71	17	45	67	35	3.43

○B型の歯数9～35までは材質機械構造用炭素鋼で歯先硬化を施しています。
○B型の歯数36～60までは材質SS400の溶接構造です。

SANKO 旧B型 スプロケット



T50

T=8.7

歯数	外径 OD	ピッチ径 P.C.D	歯底円直径	軸孔径B		ボ ス		概略重量
				下孔	最大	径BD	長サBL	
9	53	46.42	36.26	10	18	30	25	0.20
10	58	51.37	41.21	10	20	35	25	0.25
11	63	56.35	46.19	13	20	37	25	0.30
12	68	61.34	51.18	13	25	43	25	0.40
13	73	66.33	56.17	13	28	48	30	0.50
14	79	71.34	61.18	13	32	53	30	0.60
15	84	76.35	66.19	13	35	58	30	0.70
16	89	81.37	71.21	13	42	63	30	0.80
17	94	86.39	76.23	13	45	65	40	0.95
18	99	91.42	81.26	13	45	65	40	1.20
19	104	96.45	86.29	13	45	65	40	1.30
20	109	101.48	91.32	14	46	70	45	1.60
21	114	106.51	96.35	14	46	70	45	1.75
22	119	111.55	101.39	16	46	70	45	1.80
23	124	116.59	106.43	16	46	70	45	1.85
24	129	121.62	111.46	16	46	70	45	1.90
25	134	126.66	116.50	16	46	70	45	2.00
26	139	131.70	121.54	16	46	70	45	2.10
27	144	136.74	126.58	16	46	70	45	2.20
28	149	141.79	131.63	16	46	70	45	2.35
29	154	146.83	136.67	16	46	70	45	2.50
30	160	151.87	141.71	16	46	70	45	2.60
31	165	156.92	146.76	16	46	70	45	2.70
32	170	161.96	151.80	16	46	70	45	2.90
33	175	167.01	156.85	16	46	70	45	2.95
34	180	172.05	161.89	16	46	70	45	3.00
35	185	177.10	166.94	16	46	70	45	3.10
36	191	182.15	171.99	19	48	72	40	3.46
37	196	187.19	177.03	19	48	72	40	2.95
38	201	192.24	182.08	19	48	72	40	3.60
39	206	197.29	187.13	19	48	72	40	3.17
40	211	202.33	192.17	19	48	72	40	3.28
42	221	212.43	202.27	19	48	72	40	3.53
44	231	222.53	212.37	19	48	72	40	3.75
45	237	227.58	217.42	19	48	72	40	3.88
46	242	232.63	222.47	19	48	72	40	4.00
48	252	242.73	232.57	19	48	72	40	4.28
50	262	252.82	242.66	19	48	72	40	4.56
54	282	273.03	262.87	19	48	72	40	5.13
60	312	303.33	293.17	19	48	72	40	6.06

○B型の歯数9～35までは材質機械構造用炭素鋼で歯先硬化を施しています。
○B型の歯数36～60までは材質SS400の溶接構造です。

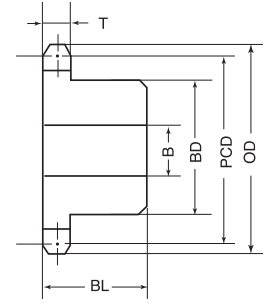
T60

T=11.7

歯数	外径 OD	ピッチ径 P.C.D	歯底円直径	軸孔径B		ボ ス		概略重量
				下孔	最大	径BD	長サBL	
9	63	55.70	43.79	10	20	36	40	0.50
10	70	61.65	49.74	10	22	39	40	0.60
11	76	67.62	55.71	14	28	45	40	0.70
12	82	73.60	61.69	14	32	51	40	0.80
13	88	79.60	67.69	14	35	56	40	0.90
14	94	85.61	73.70	16	35	56	40	1.00
15	101	91.63	79.72	16	35	56	40	1.10
16	107	97.65	85.74	16	35	56	40	1.20
17	113	103.67	91.76	16	46	70	40	1.60
18	119	109.70	97.79	16	46	70	40	1.90
19	125	115.74	103.83	16	46	70	40	2.10
20	131	121.78	109.87	16	55	80	45	2.40
21	137	127.82	115.91	16	55	80	45	2.50
22	143	133.86	121.95	16	55	80	45	2.60
23	149	139.90	127.99	16	55	80	45	2.80
24	155	145.95	134.04	16	55	80	45	3.00
25	162	151.99	140.08	16	55	80	45	3.20
26	168	158.04	146.13	16	55	80	45	3.30
27	174	164.09	152.18	16	55	80	45	3.50
28	180	170.14	158.23	16	57	85	50	3.50
29	186	176.19	164.28	16	57	85	50	3.60
30	192	182.25	170.34	20	57	85	50	4.00
31	198	188.30	176.39	20	55	82	50	4.50
32	204	194.35	182.44	20	55	82	50	4.50
33	210	200.41	188.50	20	55	82	50	4.50
34	216	206.46	194.55	20	55	82	50	4.80
35	222	212.52	200.61	20	55	82	50	4.90
36	229	218.57	206.66	20	55	82	50	5.28
37	235	224.63	212.72	20	55	82	50	5.48
38	241	230.69	218.78	20	55	82	50	5.68
39	247	236.74	224.83	20	55	82	50	5.91
40	253	242.80	230.89	20	55	82	50	6.04
42	266	254.92	243.01	20	55	82	50	6.51
44	278	267.03	255.12	20	55	82	50	6.95
45	284	273.09	261.18	20	55	82	50	7.21
46	290	279.15	267.24	20	55	82	50	7.43
48	302	291.27	279.36	20	55	82	50	7.93
50	314	303.39	291.48	20	55	82	50	8.57
54	338	327.63	315.72	20	55	82	50	9.53
60	375	363.99	352.08	20	55	82	50	11.43

○B型の歯数9～30までは材質機械構造用炭素鋼で歯先硬化を施しています。
○B型の歯数31～60までは材質SS400の溶接構造です。

SANKO 旧B型 スプロケット



T80

T=14.6

歯数	外径 OD	ピッチ径 P.C.D	歯底円直径	軸孔径B		ボス		概略重量
				下孔	最大	径BD	長さBL	
9	85	74.26	58.38	11	30	49	50	1.20
10	93	82.20	66.32	17	32	55	50	1.50
11	101	90.16	74.28	17	38	60	50	1.70
12	110	98.14	82.26	17	46	69	50	1.90
13	118	106.14	90.26	17	51	77	50	2.10
14	126	114.15	98.27	17	55	80	50	2.40
15	134	122.17	106.29	20	55	80	50	2.60
16	142	130.20	114.32	20	55	80	50	3.00
17	151	138.23	122.35	20	60	90	50	3.30
18	159	146.27	130.39	20	60	90	50	3.50
19	167	154.32	138.44	20	60	90	50	3.70
20	175	162.37	146.49	20	60	90	50	4.30
21	183	170.42	154.54	20	60	90	50	4.40
22	192	178.48	162.60	20	60	92	50	4.72
23	200	186.54	170.66	20	60	92	50	5.02
24	208	194.60	178.72	20	60	92	50	5.32
25	216	202.66	186.78	20	60	92	50	5.62
26	224	210.72	194.84	20	60	92	50	5.92
27	233	218.79	202.91	20	60	92	50	6.22
28	241	226.86	210.98	20	60	92	50	6.52
29	249	234.93	219.05	20	60	92	50	6.92
30	257	243.00	227.12	20	60	92	50	7.22
32	273	259.14	243.26	20	60	92	50	7.92
34	289	275.28	259.40	20	60	92	50	8.62
35	297	283.36	267.48	20	60	92	50	9.03
36	306	291.43	275.55	20	60	92	50	9.47
38	322	307.58	291.70	20	60	92	50	10.25
40	338	323.74	307.86	20	70	107	60	12.65
42	354	339.89	324.01	20	70	107	60	13.50
44	370	356.05	340.17	20	70	107	60	14.75
45	378	364.12	348.24	20	70	107	60	15.10
46	387	372.20	356.32	20	70	107	60	15.70
48	403	388.36	372.48	20	70	107	60	16.50
50	419	404.52	388.64	20	70	107	60	17.80
54	451	436.84	420.96	20	70	107	60	20.10
60	500	485.33	469.45	30	70	107	60	24.20

T100

T=17.6

歯数	外径 OD	ピッチ径 P.C.D	歯底円直径	軸孔径B		ボス		概略重量
				下孔	最大	径BD	長さBL	
10	116	102.75	83.70	20	40	65	70	1.60
11	127	112.70	93.65	20	50	76	70	3.00
12	137	122.67	103.62	20	55	86	70	3.80
13	147	132.67	113.62	20	65	96	70	3.40
14	157	142.68	123.63	20	65	100	70	5.60
15	167	152.71	133.66	20	65	100	70	6.00
16	178	162.75	143.70	20	65	100	70	6.50
17	188	172.79	153.74	20	70	105	80	7.60
18	198	182.84	163.79	20	70	105	80	7.90
19	209	192.90	173.85	20	70	105	80	8.30
20	219	202.96	183.91	20	70	105	80	8.60
21	229	213.03	193.98	20	70	105	80	8.90
22	240	223.10	204.05	20	70	107	60	8.56
23	250	233.17	214.12	20	70	107	60	9.12
24	260	243.25	224.20	20	70	107	60	9.60
25	270	253.32	234.27	20	70	107	60	10.10
26	281	263.41	244.36	20	70	107	60	10.70
27	291	273.49	254.44	20	70	107	60	11.50
28	301	283.57	264.52	20	70	107	60	11.90
29	311	293.66	274.61	20	70	107	60	12.60
30	321	303.75	284.70	20	70	107	60	13.20
32	341	323.92	304.87	20	75	117	70	15.98
34	362	344.10	325.05	20	75	117	70	16.90
35	372	354.20	335.15	20	75	117	70	17.88
36	382	364.29	345.24	20	75	117	70	18.90
38	402	384.48	365.43	20	75	117	70	20.08
40	422	404.67	385.62	20	75	117	70	21.98
42	443	424.86	405.81	20	75	117	70	23.68
44	463	445.06	426.01	75				
45	473	455.15	436.10	20	75	117	70	26.48
46	483	465.25	446.20	75				
48	503	485.45	466.40	30	75	117	70	29.48
50	524	505.65	486.60	30	75	117	70	31.68
54	564	546.05	527.00	30	75	117	70	36.48
60	625	606.66	587.61	30	75	117	70	44.28

○B型の歯数10～21までは材質機械構造用炭素鋼で歯先硬化を施しています。
○B型の歯数22～60までは材質SS400の溶接構造です。

○B型の歯数10～21までは材質機械構造用炭素鋼で歯先硬化を施しています。
○B型の歯数22～60までは材質SS400の溶接構造です。